



**CONSTRUIRE ENSEMBLE
UNE BOITE À OUTILS POUR SENSIBILISER
AU CONCEPT « UNE SEULE SANTÉ »**

Mars 2026



CONSTRUIRE ENSEMBLE UNE BOÎTE À OUTILS DE SENSIBILISATION AU CONCEPT « UNE SEULE SANTÉ »... COMMENT S'Y PRENDRE ?

Ce document recense des références d'outils de sensibilisation au concept « Une seule santé », repérés par les documentalistes de Promotion Santé Bourgogne-Franche-Comté. Ces outils abordent « Une seule santé » soit de façon générale, ou soit à travers le prisme de l'alimentation ou de l'antibiorésistance.

Ils ont été pré-sélectionnés parce que pertinents, fiables et valides... mais aussi parce qu'ils sont gratuits et accessibles en ligne, et a priori faciles à mettre en œuvre. Ces critères sont des critères de documentalistes !

Reste à connaître l'analyse et les recommandations des professionnels pour qualifier ces documents d'outils de sensibilisation... utiles.

A partir de ce recensement d'outils, des ateliers d'analyse d'outils, organisés lors de journées thématiques Santé-environnement, et des appels à participation vont permettre de constituer une boîte à outils « Une seule santé ». Celle-ci accompagnera le Guide méthodologique **« Intégrer l'approche « Une Seule Santé » dans les Contrats Locaux de Santé et autres projets territoriaux »**

En effet, chaque outil sera décortiqué minutieusement par des experts, des professionnels, des usagers... c'est-à-dire VOUS, à travers une grille d'analyse portant sur la qualité du contenu, la pédagogie, et la conception de l'outil.

Vous avez envie de vous lancer dans l'aventure ? Vous avez 10 minutes devant vous pour remplir le questionnaire en ligne : <https://forms.office.com/e/W24qvLzdHz>

Voici une liste d'outils que vous pouvez regarder, utiliser... et pour lesquels nous avons besoin de votre analyse.

UNE SEULE SANTÉ, 5 THÉMATIQUES, PLUS DE 40 OUTILS RECENSÉS, UNE GRILLE D'ANALYSE... ET VOTRE AVIS !

Bonne lecture,

Laetitia Vassieux, l.vassieux@promotion-sante-bfc.org

Anne Sizaret, a.sizaret@promotion-sante-bfc.org

AU SOMMAIRE

Des outils p. 5

<p align="center">Titre de l'outil (◆ Vidéo ; ■ Infographie ; ● Flyer ; ◆ Autres)</p>	Une seule santé	Alimentation	Antibiorésistance	Éco-responsabilité des soins	Qualité de l'air - Pollution	Page
● Accompagner les futurs et jeunes parents vers un environnement sain. Santé planétaire et périnatalité						5
● Agir pour éviter le gaspillage des produits de santé : modalités d'utilisation des dispositifs médicaux non ouverts pour des soins infirmiers						6
● Agir pour éviter le gaspillage des produits de santé : soutenir la juste dispensation pour éviter les médicaments non utilisés						7
◆ Antibiorésistance : de quelle résistance parle-t-on ?						8
◆ Antibiorésistance et écosystèmes, interview de Marc-André Selosse						9
● Asthme et BPCO : remplacement des inhalateurs avec gaz propulseur par des inhalateurs sans gaz						10
■ Aucun levier n'est plus puissant que l'alimentation pour optimiser notre santé et la durabilité de notre environnement						11
◆ Chacun à notre échelle, amorçons le changement						12
◆ Comment diminuer la quantité de médicaments dans l'eau ?						13
■ Comment les trois santé interagissent-elles entre elles ?						14
◆ Détergents, désinfectants, et si on faisait autrement ?						15
◆ Éco-Santé : un outil sur les co-bénéfices santé-environnement						16
● L'alimentation santé planétaire						17
◆ L'antibiorésistance : qu'est-ce que ça vous évoque ?						18
◆ L'antibiorésistance, qu'est-ce que c'est ?						19
● La prescription écoresponsable : je passe à l'action en santé planétaire						20
◆ La résistance aux antibiotiques : pourquoi faut-il mieux utiliser nos antibiotiques ? Diaporama						21
● La résistance aux antibiotiques : pourquoi faut-il mieux utiliser nos antibiotiques ? Flyer						22
■ Le groupe tripartite et le PNUE valident la définition du principe						23
◆ Le microbiote : des bactéries qui nous veulent du bien ?						24
◆ Le parcours du chocolat : effets sur la santé et l'environnement						25
◆ Le photolangage des Cahiers de développement durable						26
◆ Les antibiotiques : quels sont les risques d'un mauvais usage ?						27
■ Les chauves-souris disparaissent : effet de cascade sur l'agriculture, l'économie et la mortalité infantile						28
■ Les effets de la pollution de l'air sur la santé et l'environnement						29
◆ Les médicaments, des déchets pas tout à fait comme les autres						30
■ Les enjeux planétaires : vers une alimentation durable						31

Titre de l'outil (◆ Vidéo ; ■ Infographie ; ◆ Autres)	Une seule santé	Alimentation	Antibiorésistance	Éco-responsabilité des soins	Qualité de l'air - Pollution	Page
■ Les interconnexions vitales : eau douce, changement climatique, agriculture, biodiversité et bien-être humain						32
■ Les médicaments sont-ils dangereux pour l'environnement ?						33
■ Limites planétaires et enjeux de santé associés						34
■ Mon cabinet médical écoresponsable						35
◆ One health, c'est quoi ?						36
◆ Qu'est-ce que « une seule santé » ? Du concept à l'action						37
◆ Que deviennent les résidus de médicaments dans l'eau ?						38
◆ Questions pour un champion						39
● Santé planétaire en médecine générale : le temps de l'action						40
■ Six infographies pour comprendre les enjeux de la consommation de viande						41
◆ Trois minutes pour comprendre la qualité de l'air en Bourgogne-Franche-Comté						42
◆ Une BD à croquer						43
■ Une seule santé						44
◆ Une seule santé						45
■ « Une seule santé » : aller au-delà des applications traditionnelles						46
■ Une seule santé : en protégeant les animaux, nous protégeons notre avenir						47
■ Une seule santé... mais de quoi s'agit-il ?						48
■ Une seule santé (One health) : préserver la biodiversité et protéger la santé humaine						49
◆ Wagyl One health						50



ACCOMPAGNER LES FUTURS ET JEUNES PARENTS VERS UN ENVIRONNEMENT SAIN. SANTÉ PLANÉTAIRE ET PÉRINATALITÉ

Références	Paris : Collège de médecine générale, 2025, 6 p.
Objectifs de l'outil / Description	La Santé planétaire étudie les conséquences des activités humaines sur les écosystèmes et sur la santé humaine, tout en proposant des solutions pour un monde équitable, durable et sain. La période périnatale, depuis le projet de grossesse jusqu'aux deux ans de l'enfant, constitue une fenêtre de vulnérabilité majeure.
Contenu / Support	Flyer, 6 p.
URL de l'outil	https://www.cmg.fr/wp-content/uploads/2025/02/Sante-planetaire-et-perinatalite-CMG-synthese.pdf



Mémo soins écoresponsables

Agir pour éviter le gaspillage des produits de santé : modalités d'utilisation des dispositifs médicaux non ouverts pour des soins infirmiers

Janvier 2025

OBJECTIF

Réduire le gaspillage des produits de santé en réutilisant des dispositifs médicaux dans le cadre des soins infirmiers.
 Réduire l'empreinte carbone imputable aux dispositifs médicaux.
 Améliorer l'efficacité et la robustesse du système de santé par une meilleure coordination entre professionnels de santé.

- ☑ Réduction de l'impact carbone, du gaspillage des ressources et des pollutions potentiellement liés à la chaîne de production et de distribution des dispositifs médicaux.
- ☑ Réduction des dépenses liées au remboursement des produits de santé.

ENJEUX

Environ 20 % des dépenses de santé relèvent du gaspillage !¹

Les prescriptions de soins infirmiers peuvent concerner des dispositifs médicaux (DM) dont le volume ou le type n'est pas toujours adapté à la situation clinique du patient concerné. Le conditionnement des produits peut générer du gaspillage (surnombre), tout comme les situations d'inadéquation entre les prescriptions initiales de dispositifs médicaux et la réalité clinique.

En 2024, une opération de collecte de médicaments et DM non utilisés par un échantillon de 12 cabinets infirmiers a permis d'estimer à l'échelle nationale l'empreinte carbone de ce gaspillage à environ 53 000 tonnes équivalent CO₂ par mois, avec un coût de 123 millions d'euros France entière par mois, ce qui représenterait 5,8 % des dépenses remboursables des produits de santé prescrits en 2022^{2,3}. Parmi les dispositifs médicaux les plus souvent gaspillés et inscrits à la liste des produits et prestations (LPP) figurent notamment : boîtes de compresses stériles, lancettes glycémiqes, sets de pansements pour plaies chroniques, sets de déterision, aiguilles, lames de bistouri, sets de perfusions ou encore diffuseurs.

L'action proposée consiste à remettre dans le circuit de soin les dispositifs médicaux non-ouverts dans le cadre d'un protocole sécurisé, afin de réduire l'impact carbone des services de santé et le gaspillage de ressources. En structure d'exercice coordonnée ou au sein de cabinets infirmiers, cette action renforce également la coordination et coopération entre professionnels de santé pour des soins plus efficaces et permet d'éviter le gaspillage des fonds publics.

MÉMO SOINS ÉCORESponsables • Agir pour éviter le gaspillage des produits de santé : modalités d'utilisation des dispositifs médicaux non ouverts pour des soins infirmiers

AGIR POUR ÉVITER LE GASPILLAGES DES PRODUITS DE SANTÉ : MODALITÉS D'UTILISATION DES DISPOSITIFS MÉDICAUX NON OUVERTS POUR DES SOINS INFIRMIERS

Références	Paris : Assurance maladie, 2025, 2 p.
Objectifs de l'outil / Description	Le mémo « Agir pour éviter le gaspillage des produits de santé : modalités d'utilisation des dispositifs médicaux non ouverts pour des soins infirmiers » propose de réduire le gaspillage des produits de santé en réutilisant certains dispositifs médicaux non ouverts dans le cadre des soins infirmiers, dans un cadre sécurisé garant de la qualité des soins.
Contenu / Support	Flyer, 2 p.
URL de l'outil	https://www.ameli.fr/sites/default/files/Documents/Memo-soins-ecoresponsables-dispositifs-medicaux-non-ouverts_Janv2025_297Ko.pdf



Mémo soins écoresponsables

Agir pour éviter le gaspillage des produits de santé : soutenir la juste dispensation pour éviter les médicaments non utilisés

Janvier 2025

OBJECTIFS

- Réduire le gaspillage des produits de santé en évitant de dispenser les médicaments prescrits qui ne seront pas utilisés par les patients.
- Réduire l'empreinte carbone imputable aux médicaments.
- Améliorer l'efficacité et la robustesse du système de santé par une meilleure coordination entre professionnels de santé.
- Limiter les risques d'une automédication iatrogène.

ENJEUX

Un médicament dispensé doit être un produit utilisé !

Les prescriptions médicamenteuses peuvent contenir des traitements à utiliser « en cas de besoin », en plus des médicaments dont la prise est nécessaire régulièrement. À titre d'exemple, l'on peut citer des antalgiques de palier 1, des laxatifs, des pansements digestifs ou encore des crèmes hydratantes. Ces médicaments « si besoin » sont susceptibles de ne pas être utilisés et d'être stockés par les patients à leur domicile. Ils finissent alors jetés, ou peuvent également conduire à un mésusage si utilisé à distance de la problématique ayant conduit à la prescription initiale.

En 2022, le volume de médicaments collectés pour incinération dans les pharmacies d'officine dans le cadre du programme cyclamed avoisine les 9 500 tonnes sur un volume total estimé de près de 13 500 tonnes (taux de collecte de 70 %)*. L'expérimentation anglaise « Show me your meds », systématisant la demande au patient par l'infirmier au domicile de lui montrer ses médicaments, a permis de détecter des mauvais usages de médicaments prescrits² : le gaspillage de médicament était évalué à 1 093 kg d'émissions de CO₂, soit l'équivalent d'un vol aller-retour de Londres à New York. Cet exemple illustre l'importance de renforcer le rôle des infirmiers dans l'éducation et l'évaluation des besoins du patient.

L'action proposée consiste à **mettre en place une organisation afin d'éviter la dispensation de médicaments injustifiée au patient compte tenu de ses besoins et des stocks présents au domicile et ainsi réduire le gaspillage**. Travailler en mode d'exercice coordonné, dans une MSP ou un CDS, constitue un cadre idéal pour agir sur ces délivrances évitables en impliquant différentes professions telles que médecins, infirmiers, pharmaciens² tout en vérifiant l'adhérence au traitement des patients.

MEMO SOINS ECORESponsables - Agir pour éviter le gaspillage des produits de santé : soutenir la juste dispensation pour éviter les médicaments non utilisés

AGIR POUR ÉVITER LE GASPILLAGES DES PRODUITS DE SANTÉ : SOUTENIR LA JUSTE DISPENSATION POUR ÉVITER LES MÉDICAMENTS NON UTILISÉS

Références	Paris : Assurance maladie, 2025, 2 p.
Objectifs de l'outil / Description	Le mémo « Agir pour éviter le gaspillage des produits de santé : soutenir la juste dispensation pour éviter les médicaments non utilisés » propose de réduire le gaspillage des produits de santé ainsi que la iatrogénie induite par une automédication inappropriée, grâce à une meilleure coordination médecin-infirmier-pharmacien. Il rappelle l'importance de l'évaluation des besoins du patient et des stocks de médicaments présents au domicile.
Contenu / Support	Flyer, 2 p.
URL de l'outil	https://www.ameli.fr/sites/default/files/Documents/Memo-soins-ecoresponsables-Medicaments_Janv2025_211Ko.pdf



ANTIBIORÉSISTANCE : DE QUELLE RÉSISTANCE PARLE-T-ON ?

Références Lecomte Vivien
Villeurbanne : GRAIE, sd , 2'14

Objectifs de l'outil / Description Ce kit est à destination du grand public dans le cadre professionnel et/ou domestique. Il vise à impliquer chacun de nous autour de la problématique de l'antibiorésistance : 1) favoriser l'appropriation de cette problématique de santé publique comprendre l'antibiorésistance : causes et effets sur l'environnement et notre santé ; 2) sensibiliser sur les changements de comportements : au travail et à la maison
<https://www.graie.org/mediates/kit3.html>

Contenu / Support Vidéo, 2'14

URL de l'outil <https://www.youtube.com/watch?v=BqsI5KNAYDw&t=12s>



ANTIBIORÉSISTANCE ET ÉCOSYSTÈMES, INTERVIEW DE MARC-ANDRÉ SELOSSE, BIOLOGISTE. IN : E-BUG « UNE SEULE SANTÉ »

Références	Nice : CHU Nice, 2023, 6'31
Année de création	2023
Objectifs de l'outil / Description	Dans cette interview, Marc-André Selosse, biologiste, professeur au Museum national d'Histoire naturelle de Paris explique l'antibiorésistance à travers l'approche « Une seule santé ». Il montre les liens entre les écosystèmes, la santé humaine et la santé animale ainsi que l'importance d'une approche évolutionniste pour penser la gestion des antibiotiques.
Support	Vidéo, 6'31
URL de l'outil	https://podeduc.apps.education.fr/eduscol/lantibioresistance/video/57834-antibioresistance-et-ecosystemes-interview-de-marc-andre-selosse-biologiste/

l'Assurance Maladie
Agir ensemble, protéger chacun

MÉMO SOINS ÉCORESPONSABLES
Asthme et BPCO : remplacement des inhalateurs avec gaz propulseur par des inhalateurs sans gaz
Novembre 2024

OBJECTIF

Réduire les émissions de gaz à effet de serre imputables aux hydrofluorocarbures, gaz propulseur des inhalateurs-doseurs pressurisés utilisés dans le traitement de maladies respiratoires chroniques tel que l'asthme ou la bronchopneumopathie chronique obstructive (BPCO).

- Potential de réduction de moitié de l'empreinte carbone totale pour ce traitement.
- Amélioration des pratiques professionnelles et du sens donné à sa pratique individuelle et collective.

ENJEUX

Les inhalateurs pressurisés représentent environ 3% de l'ensemble des émissions carbone liées aux soins de santé.¹

Le traitement des maladies respiratoires chroniques, telles que l'asthme et la BPCO, privilégie les médicaments administrés par voie inhalée (corticoïdes inhalés, beta agoniste de longue durée d'action ou de courte durée d'action)⁴. Ces inhalateurs permettent d'améliorer la qualité de vie des patients. Certains de ces traitements contiennent un gaz propulseur à base d'hydrofluorocarbures, et contribuent aux émissions de gaz à effet de serre responsables du changement climatique⁵.

Parmi les inhalateurs figurent principalement 3 types d'appareils : les inhalateurs pressurisés [MDI] (49%), les inhalateurs à poudre sèche [DPI] (47%) et les inhalateurs à brumisat [SMI] (4%)⁶. Selon la littérature scientifique, les inhalateurs pressurisés ont l'empreinte carbone la plus élevée, variant de 11 à 28 kgCO₂e en fonction de la spécialité (taux moyen d'émission de CO₂ par spécialité d'inhalateur), contre moins de 1 kgCO₂e pour les autres types d'appareils.

En 2019 en France, l'empreinte carbone du salbutamol (MDI) est estimée à plus de 310 millions kgCO₂e, soit l'empreinte carbone individuelle de 31 000 personnes !^{4,6}

Les inhalateurs à poudre sèche sont aussi efficaces dans le contrôle de l'asthme et de la BPCO, et moins polluants. Les patients qui sont passés d'un traitement d'entretien basé sur inhalateur pressurisé à un traitement d'entretien basé sur inhalateur à poudre sèche ont réduit de plus de moitié l'empreinte carbone de leur inhalateur sans perte de contrôle de la pathologie respiratoire^{6,7}.

MÉMO SOINS ÉCORESPONSABLES - Asthme et BPCO : substitution des inhalateurs avec gaz propulseur par des inhalateurs sans gaz

ASTHME ET BPCO : REMPLACEMENT DE SINHALATEURS AVEC GAZ PROPULSEUR PAR DES INHALATEURS SANS GAZ

Références	Paris : Assurance maladie, 2024, 2 p.
Objectifs de l'outil / Description	Le mémo « Remplacement des inhalateurs avec gaz propulseur par des inhalateurs sans gaz » fait le point sur les émissions carbone imputables aux inhalateurs, et propose de réduire, lorsque cela est possible, les prescriptions d'inhalateurs pressurisés au profit des inhalateurs à poudre sèche utilisés dans le traitement de maladies respiratoires chroniques telles que l'asthme ou la bronchopneumopathie chronique obstructive.
Contenu / Support	Flyer, 2 p.
URL de l'outil	https://www.ameli.fr/sites/default/files/Documents/Memo-soins-ecoresponsables-Inhalateurs_216Ko.pdf



AUCUN LEVIER N'EST PLUS PUISSANT QUE L'ALIMENTATION POUR OPTIMISER NOTRE SANTÉ ET LA DURABILITÉ DE NOTRE ENVIRONNEMENT

Références	Paris : Collège de médecine générale, 2024
Année de création	2024
Objectifs de l'outil / Description	Cette ressource présente, sous forme d'une affiche, les leviers alimentaires pour optimiser la santé et la durabilité de la planète.
Support	Affiche
URL de l'outil	https://www.cmg.fr/wp-content/uploads/2024/02/Affiche-alimentation-CMG-2021-A3.pdf



**CHACUN À NOTRE ÉCHELLE, AMORÇONS LE CHANGEMENT.
VIDÉO POUR FAIRE ÉVOLUER NOS PRATIQUES AU REGARD
DE LA QUESTION DES MÉDICAMENTS DANS L'EAU**

Références Lecomte Vivien
Villeurbanne : GRAIE, sd, 4'30

**Objectifs de l'outil /
Description** Ce kit est à destination des formateurs des professionnels de la santé et de l'eau. Il vise à impliquer notamment les professionnels de santé autour de la problématique des médicaments dans l'eau : 1) les sensibiliser sur les possibilités d'agir concrètement, favoriser l'appropriation de cette problématique d'intérêt général ; 2) développer une logique d'action et d'anticipation de l'évolution des pratiques de santé au regard de l'environnement
<http://www.graie.org/mediates/kit2.html>

Contenu / Support Vidéo, 4'30

URL de l'outil <https://www.youtube.com/watch?v=5PIKJZ5UaDc>



COMMENT DIMINUER LA QUANTITÉ DE MÉDICAMENTS DANS L'EAU ?

Références Lecomte Vivien
Villeurbanne : GRAIE, sd, 1'26

Objectifs de l'outil / Description Ce kit de sensibilisation s'adresse tout particulièrement : 1) aux acteurs relais de messages forts sur l'environnement et la santé, 2) aux formateurs, dans les domaines de l'eau, de l'environnement et de la santé.

La 2ème séquence attire l'attention sur le fait que les traitements des eaux usées ne pourront pas tout éliminer et qu'il existe des effets leviers dans la limitation des apports et des rejets à la source. Il appartient à chacun d'être responsable au regard des médicaments prescrits et consommés.

<http://www.graie.org/mediates/kit1.html>

Contenu / Support Vidéo 1'26

URL de l'outil <https://www.youtube.com/watch?v=b-geGLMbUVE&t=2s>



COMMENT LES 3 SANTÉS INTERAGISSENT-ELLES ENTRE ELLES ?

Références	Paris : SinonVirgule, 2024
Année de création	2024
Objectifs de l'outil / Description	Cette infographie présente les interactions entre la santé humaine, la santé animale et l'écosystème. Elle fournit quelques données chiffrées.
Contenu / Support	Infographie
URL de l'outil	https://www.sinonvirgule.fr/projets/2024-02-01-ooonehealth/



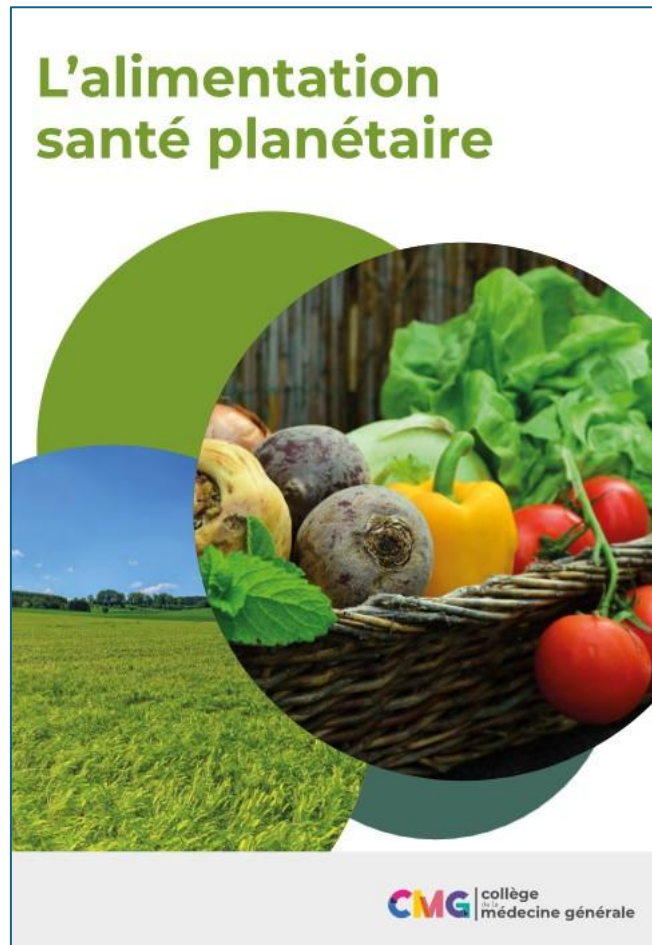
ÉCO-SANTÉ – UN OUTIL SUR LES CO-BÉNÉFICES SANTÉ-ENVIRONNEMENT

Références	Bruxelles : Cultures & Santé
Année de création	2025
Objectifs de l'outil / Description	éCo-Santé est un outil de discussion et de réflexion de groupe. Il permet de reconnaître les principales dimensions environnementales qui ont un impact sur la santé humaine ; de montrer de manière générale, les effets d'un environnement protégé ou dégradé sur la santé humaine ; de mettre en évidence des moyens collectifs qui sont ou peuvent être mis en place pour atteindre des co-bénéfices santé-environnement ; de mettre en lumière des inégalités sociales de santé liées à l'environnement.
Contenu / Support	Mallette pédagogique, 1 guide d'accompagnement, 10 cartes « Dimension », 10 cartes « Action », 10 cartes « Quiz »
URL de l'outil	https://www.cultures-sante.be/outils-ressources/eco-sante-un-outil-sur-les-co-benefices-sante-environnement/



DÉTERGENTS, DÉSINFECTANTS, ET SI ON FAISAIT AUTREMENT ?

Références	Lecomte Vivien Villeurbanne : GRAIE, sd, 2'42
Objectifs de l'outil / Description	Ce kit est à destination du grand public dans le cadre professionnel et/ou domestique. Il vise à impliquer chacun de nous autour de la problématique de l'antibiorésistance : 1) favoriser l'appropriation de cette problématique de santé publique comprendre l'antibiorésistance : causes et effets sur l'environnement et notre santé ; 2) sensibiliser sur les changements de comportements : au travail et à la maison https://www.graie.org/mediates/kit3.html
Contenu / Support	Vidéo, 2'42
URL de l'outil	https://www.youtube.com/watch?v=2riZlmAK1yA



L'ALIMENTATION SANTÉ PLANÉTAIRE

Références	Paris : Collège de médecine générale, 2024, 4 p.
Objectifs de l'outil / Description	Ce flyer fait la promotion d'une alimentation équilibrée et de saison
Contenu / Support	Flyer, 4 p.
URL de l'outil	https://www.cmg.fr/wp-content/uploads/2024/02/Alimentation-Sante-planetaire-CMG-2023.pdf



L'ANTIBIORÉSISTANCE, QU'EST CE QUE ÇA VOUS ÉVOQUE ?

Références	Limoges : Promise, 2024
Objectifs de l'outil / Description	<p>PROMISE (Professional community network on antimicrobial resistance) sert à construire des interactions entre des acteurs travaillant habituellement en silo et permet aux membres de la communauté de partager leurs pratiques, expertises et connaissances, ainsi que de coordonner leur action autour de 9 objectifs prioritaires. Parmi ces objectifs, l'amélioration de la communication et de la sensibilisation autour de la résistance aux antimicrobiens est un défi capital. A l'occasion de la Semaine mondiale de sensibilisation à la résistance aux antimicrobiens 2024, qui se tient du 18 au 24 novembre, 4 vidéos grand public ont été réalisées en collaboration entre PROMISE et l'ANEPF (Association nationale des étudiants en pharmacie de France) pour sensibiliser le grand public sur les thématiques de l'antibiorésistance et de l'approche globale One Health.</p> <p>https://amr-promise.fr/fr/francais-promise-x-anepf-4-vidéos-pour-sensibiliser-le-grand-public-sur-lantibioresistance-et-lapproche-one-health/</p>
Contenu / Support	Vidéo, 3'30
URL de l'outil	https://www.youtube.com/watch?v=UpkTQYNceGo

Thématique : ANTIBIORÉSISTANCE



L'ANTIBIORÉSISTANCE, QU'EST-CE QUE C'EST ?

Références Limoges : Promise, 2024, 1'46

Objectifs de l'outil / Description PROMISE (Professional community network on antimicrobial resistance) sert à construire des interactions entre des acteurs travaillant habituellement en silo et permet aux membres de la communauté de partager leurs pratiques, expertises et connaissances, ainsi que de coordonner leur action autour de 9 objectifs prioritaires. Parmi ces objectifs, l'amélioration de la communication et de la sensibilisation autour de la résistance aux antimicrobiens est un défi capital. A l'occasion de la Semaine mondiale de sensibilisation à la résistance aux antimicrobiens 2024, qui se tient du 18 au 24 novembre, 4 vidéos grand public ont été réalisées en collaboration entre PROMISE et l'ANEPF (Association nationale des étudiants en pharmacie de France) pour sensibiliser le grand public sur les thématiques de l'antibiorésistance et de l'approche globale One Health.
<https://amr-promise.fr/fr/francais-promise-x-anepf-4-vidéos-pour-sensibiliser-le-grand-public-sur-lantibioresistance-et-lapproche-one-health/>

Contenu / Support Vidéo, 1'46

URL de l'outil <https://www.youtube.com/watch?v=xGjV8dTdNeY>



LA PRESCRIPTION ÉCORESPONSABLE : JE PASSE À L'ACTION EN SANTÉ PLANÉTAIRE

Références	Paris : Collège de médecine générale, 2024, 6 p.
Contenu / Support	Flyer
Objectifs de l'outil / Description	La prescription écoresponsable est une approche reposant sur des références scientifiques solides, et respectant la sécurité des soins, dans une vision holistique de prise en charge globale, à l'écoute de l'individu dans son environnement.
URL de l'outil	https://www.cmg.fr/wp-content/uploads/2024/02/Prescription-ecoresponsable-CMG2024.pdf



LA RÉSISTANCE AUX ANTIBIOTIQUES - POURQUOI FAUT-IL MIEUX UTILISER NOS ANTIBIOTIQUES ?

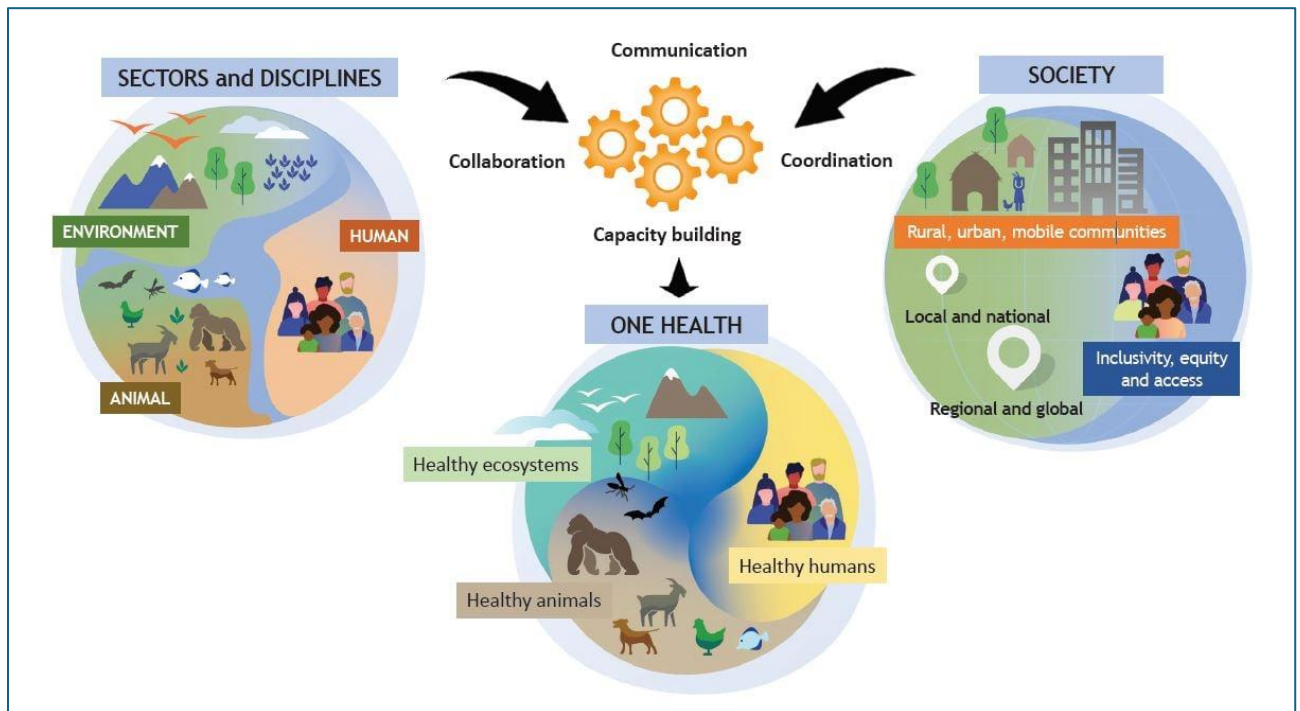
Références	Bordeaux : ARS Nouvelle-Aquitaine, 2025, 5 diapositives
Année de création	2025
Objectifs de l'outil / Description	Ce diaporama présente le bon usage et le mésusage des antibiotiques, les impacts de l'antibiorésistance sur l'humain, et des pistes de solutions pour mieux utiliser les antibiotiques.
Support	Diaporama
URL de l'outil	https://www.nouvelle-aquitaine.ars.sante.fr/media/44233/download?inline



LA RÉSISTANCE AUX ANTIBIOTIQUES - POURQUOI FAUT-IL MIEUX UTILISER NOS ANTIBIOTIQUES ?

Références	Bordeaux : ARS Nouvelle-Aquitaine, 2025, 2 p.
Année de création	2025
Objectifs de l'outil / Description	Ce flyer présente les impacts de l'antibiorésistance sur l'humain, et des pistes de solutions pour mieux utiliser les antibiotiques.
Support	Flyer
URL de l'outil	https://www.nouvelle-aquitaine.ars.sante.fr/media/44256/download?inline

Thématique : UNE SEULE SANTÉ - GÉNÉRALITÉS



LE GROUPE TRIPARTITE ET LE PNUE VALIDENT LA DÉFINITION DU PRINCIPE "UNE SEULE SANTÉ" FORMULÉE PAR L'OHHLEP

Références	Genève : Organisation mondiale de la santé, 2021
Thématiques	<input checked="" type="checkbox"/> Une seule santé <input type="checkbox"/> Alimentation <input type="checkbox"/> Antibiorésistance <input type="checkbox"/> Éco-responsabilité des soins
Contenu / Support	Infographie
Objectifs de l'outil / Description	Cette infographie illustre le concept de "One Health" (Une Seule Santé), qui met en avant l'interconnexion entre la santé humaine, animale et environnementale.
URL de l'outil	https://www.who.int/fr/news/item/01-12-2021-tripartite-and-unep-support-ohhlep-s-definition-of-one-health



LE MICROBIOTE : DES BACTÉRIES QUI NOUS VEULENT DU BIEN ?

Références Limoges : Promise, 2024, 1'35

Objectifs de l'outil / Description PROMISE (Professional community network on antimicrobial resistance) sert à construire des interactions entre des acteurs travaillant habituellement en silo et permet aux membres de la communauté de partager leurs pratiques, expertises et connaissances, ainsi que de coordonner leur action autour de 9 objectifs prioritaires. Parmi ces objectifs, l'amélioration de la communication et de la sensibilisation autour de la résistance aux antimicrobiens est un défi capital. A l'occasion de la Semaine mondiale de sensibilisation à la résistance aux antimicrobiens 2024, qui se tient du 18 au 24 novembre, 4 vidéos grand public ont été réalisées en collaboration entre PROMISE et l'ANEPF (Association nationale des étudiants en pharmacie de France) pour sensibiliser le grand public sur les thématiques de l'antibiorésistance et de l'approche globale One Health.
<https://amr-promise.fr/fr/francais-promise-x-anepf-4-videos-pour-sensibiliser-le-grand-public-sur-lantibioresistance-et-lapproche-one-health/>

Contenu / Support Vidéo, 1'35

URL de l'outil <https://www.youtube.com/watch?v=Gapg8O5uD20>



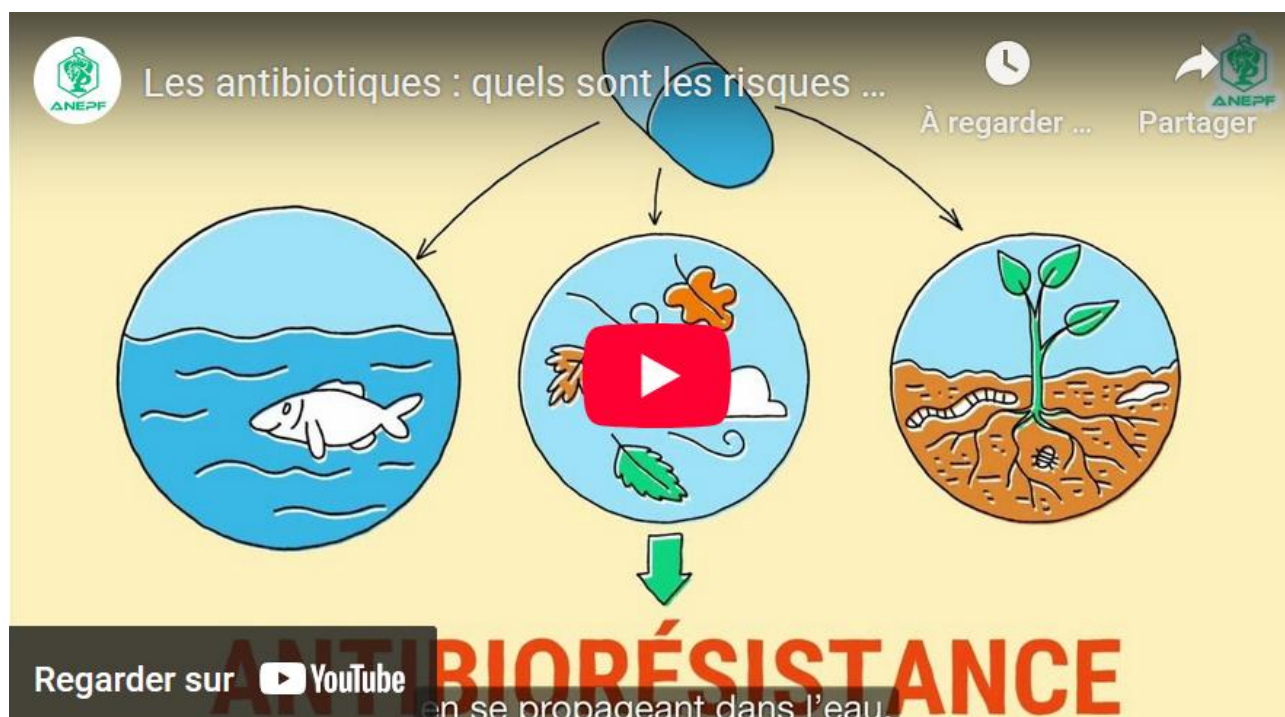
LE PARCOURS DU CHOCOLAT : EFFETS SUR LA SANTÉ ET L'ENVIRONNEMENT

Références	Lyon : Pôle ESE, 2024
Objectifs de l'outil / Description	Cette séquence vise à rendre plus visible un système complexe par une illustration : le parcours d'une tablette de chocolat, de sa production jusqu'à sa consommation. Elle a ainsi pour objectif de mieux appréhender les effets de la consommation d'un aliment de la vie courante sur l'environnement et la santé.
Contenu / Support	Mallette pédagogique
URL de l'outil	https://agir-ese.org/methode/le-parcours-du-chocolat-effets-sur-la-sante-et-lenvironnement



LE PHOTOLANGAGE DES CAHIERS DE DÉVELOPPEMENT DURABLE

Références	Eupen : Les cahiers du développement durable, sd.
Objectifs de l'outil / Description	Ce photo-expression permet aux élèves de découvrir le concept de développement durable en mobilisant ses représentations sociales et personnelles.
Contenu / Support	Photoexpression
URL de l'outil	http://www.cahiers-developpement-durable.be/wp-content/uploads/PDF/Cahier3_chapitres/Le%20photolangage.pdf



LES ANTIBIOTIQUES : QUELS SONT LES RISQUES D'UN MAUVAIS USAGE ?

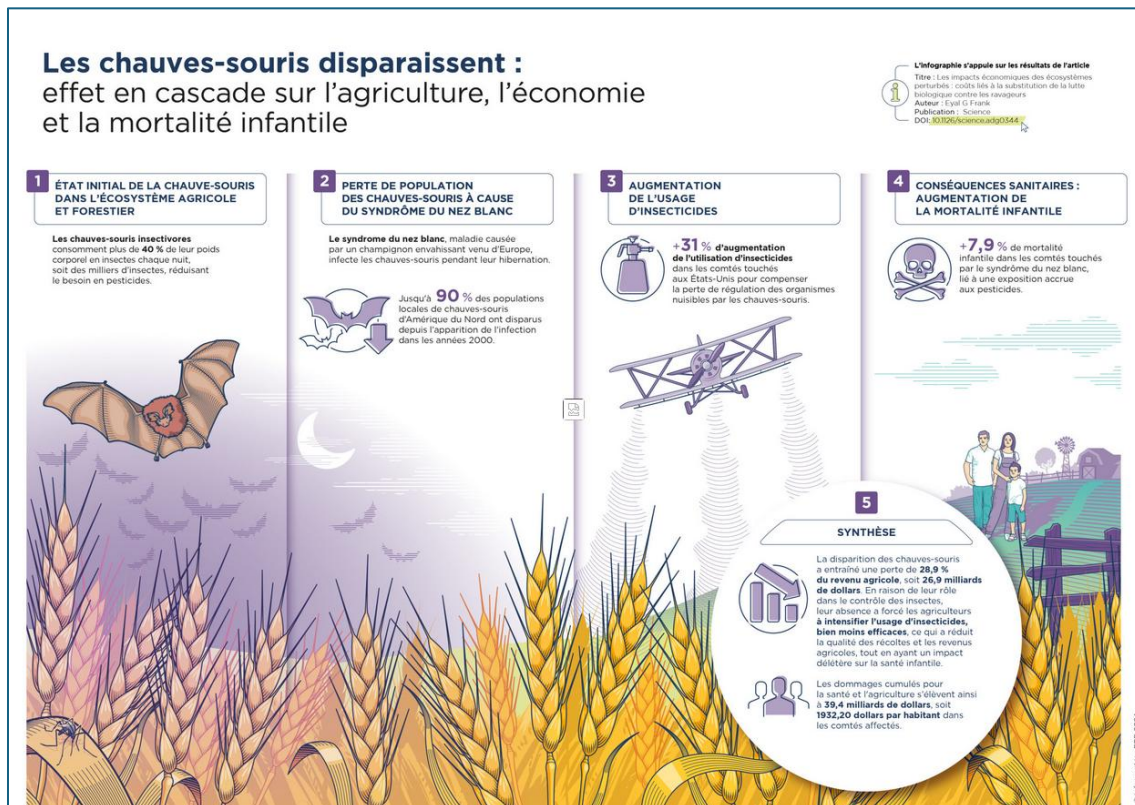
Références Limoges : Promise, 2024, 1'48

Objectifs de l'outil / Description PROMISE (Professional community network on antimicrobial resistance) sert à construire des interactions entre des acteurs travaillant habituellement en silo et permet aux membres de la communauté de partager leurs pratiques, expertises et connaissances, ainsi que de coordonner leur action autour de 9 objectifs prioritaires. Parmi ces objectifs, l'amélioration de la communication et de la sensibilisation autour de la résistance aux antimicrobiens est un défi capital. A l'occasion de la Semaine mondiale de sensibilisation à la résistance aux antimicrobiens 2024, qui se tient du 18 au 24 novembre, 4 vidéos grand public ont été réalisées en collaboration entre PROMISE et l'ANEPF (Association nationale des étudiants en pharmacie de France) pour sensibiliser le grand public sur les thématiques de l'antibiorésistance et de l'approche globale One Health.
<https://amr-promise.fr/fr/francais-promise-x-anepf-4-videos-pour-sensibiliser-le-grand-public-sur-lantibioresistance-et-lapproche-one-health/>

Contenu / Support Vidéo, 1'48

URL de l'outil <https://www.youtube.com/watch?v=Z4n3GKGxOCA>

Les chauves-souris disparaissent : effet en cascade sur l'agriculture, l'économie et la mortalité infantile



LES CHAUVES-SOURIS DISPARAISSENT : EFFET DE CASCADE SUR L'AGRICULTURE, L'ÉCONOMIE ET LA MORTALITÉ INFANTILE

Références Paris : Fondation pour la recherche sur la biodiversité, 2024

Objectifs de l'outil / Description

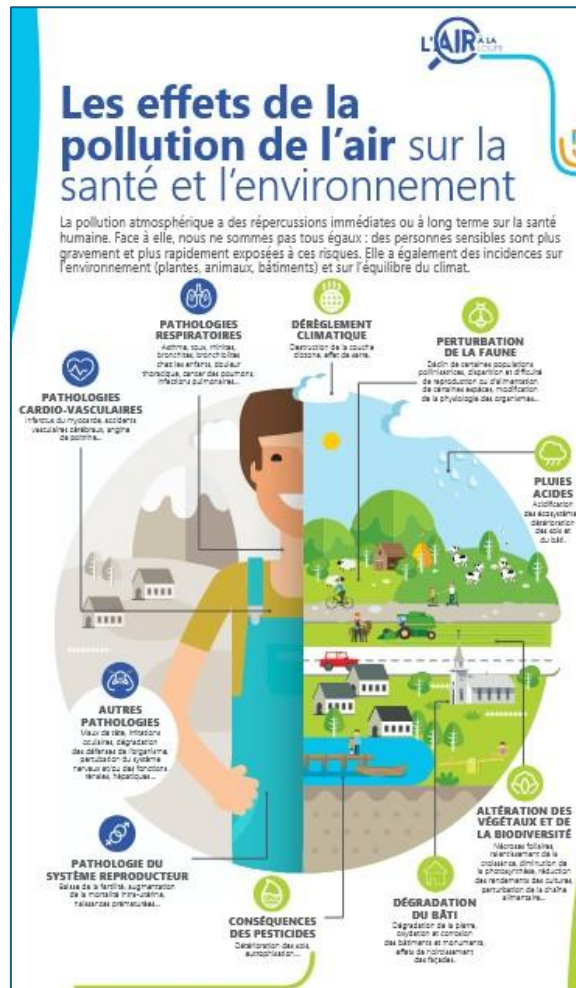
La disparition des chauves-souris au nord des États-Unis provoque des effets en chaîne sur l'agriculture, l'économie et la santé publique. Leur rôle crucial dans la régulation des insectes est irremplaçable : sans elles, les agriculteurs ont intensifié l'utilisation d'insecticides, bien moins efficaces. Résultat : une baisse de la qualité des récoltes, une perte de 28,9 % des revenus agricoles (26,9 milliards de dollars), et des conséquences délétères sur la santé infantile. Les dommages combinés pour l'agriculture et la santé s'élèvent à 39,4 milliards de dollars. Ce lien de causalité illustre l'interdépendance entre biodiversité et bien-être humain.

Contenu / Support

Infographie

URL de l'outil

<https://www.fondationbiodiversite.fr/wp-content/uploads/2024/12/double-chauve-souris-def-3-01-scaled.jpg>



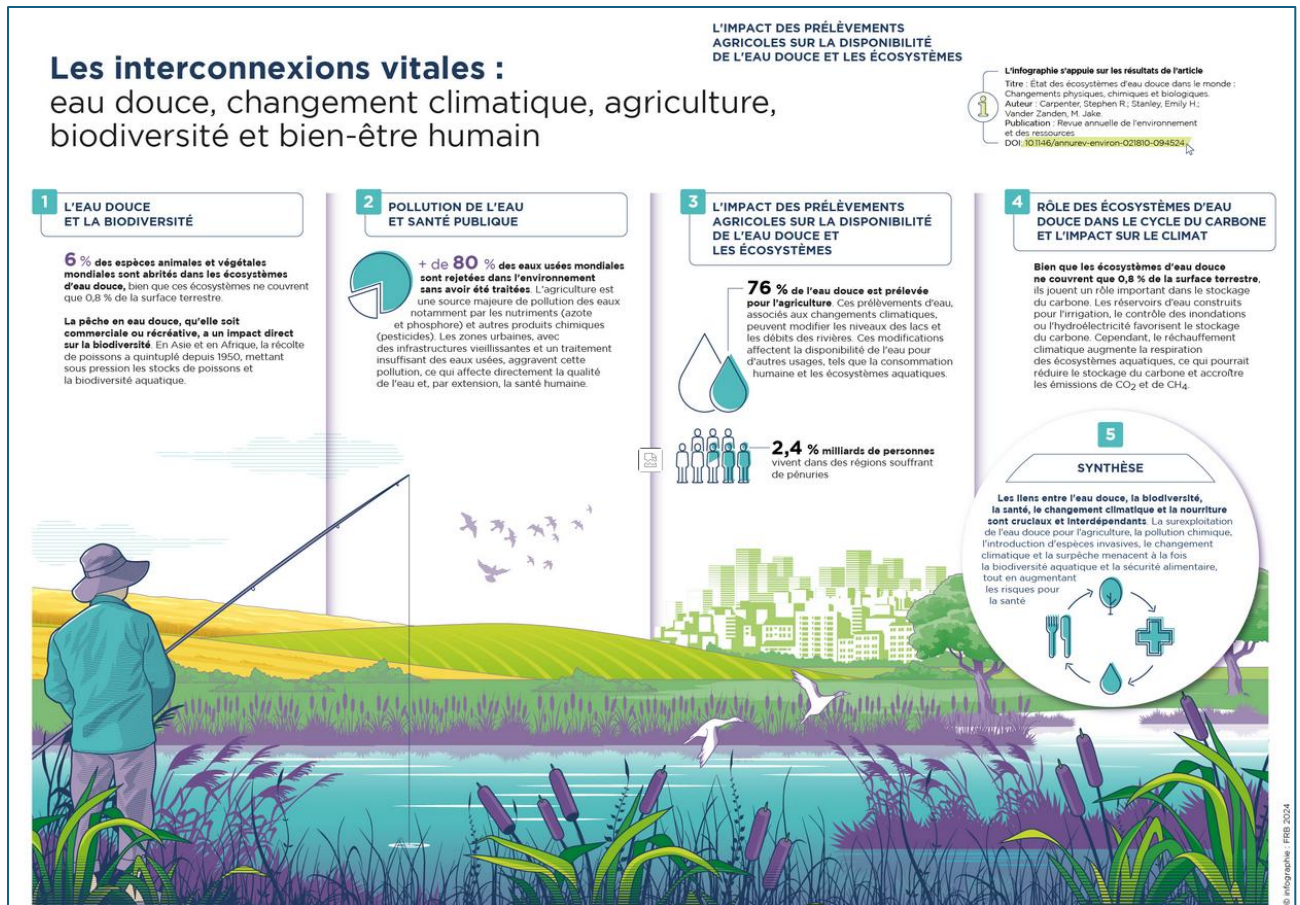
LES EFFETS DE LA POLLUTION DE L'AIR SUR LA SANTÉ ET L'ENVIRONNEMENT

Références	Atmo Bourgogne-Franche-Comté, sd
Objectifs de l'outil / Description	La pollution atmosphérique a des répercussions immédiates ou à long terme sur la santé humaine. Face à elle, nous ne sommes pas tous égaux : des personnes sensibles sont plus gravement et plus rapidement exposées à ces risques. Elle a également des incidences sur l'environnement (plantes, animaux, bâtiments) et sur l'équilibre du climat.
Contenu / Support	Infographie
URL de l'outil	https://www.atmo-bfc.org/sites/default/files/documents/KAK_5_V4(1).pdf



LES DÉCHETS : LES MÉDICAMENTS, DES DÉCHETS PAS TOUT À FAIT COMME LES AUTRES

Références	Lecomte Vivien Villeurbanne : GRAIE, sd, 1'11
Objectifs de l'outil / Description	Ce kit de sensibilisation s'adresse tout particulièrement : 1) aux acteurs relais de messages forts sur l'environnement et la santé, 2) aux formateurs, dans les domaines de l'eau, de l'environnement et de la santé. La 3 ^{ème} séance s'intitule « Les déchets : les médicaments, des déchets pas tout à fait comme les autres ». Contrairement à ce que l'on pourrait penser, les médicaments arrivant aux stations d'épuration sont majoritairement d'origine diffuse, autrement dit domestiques. De plus, les médicaments ne sont pas des déchets comme les autres. Le pharmacien est un acteur essentiel pour conseiller et récupérer ces produits, qui peuvent s'avérer dangereux une fois rejetés. Le réflexe : rapporter ses médicaments non utilisés à la pharmacie ! http://www.graie.org/mediates/kit1.html
Contenu / Support	Vidéo
URL de l'outil	https://www.youtube.com/watch?v=gXeD5ZXwmuU



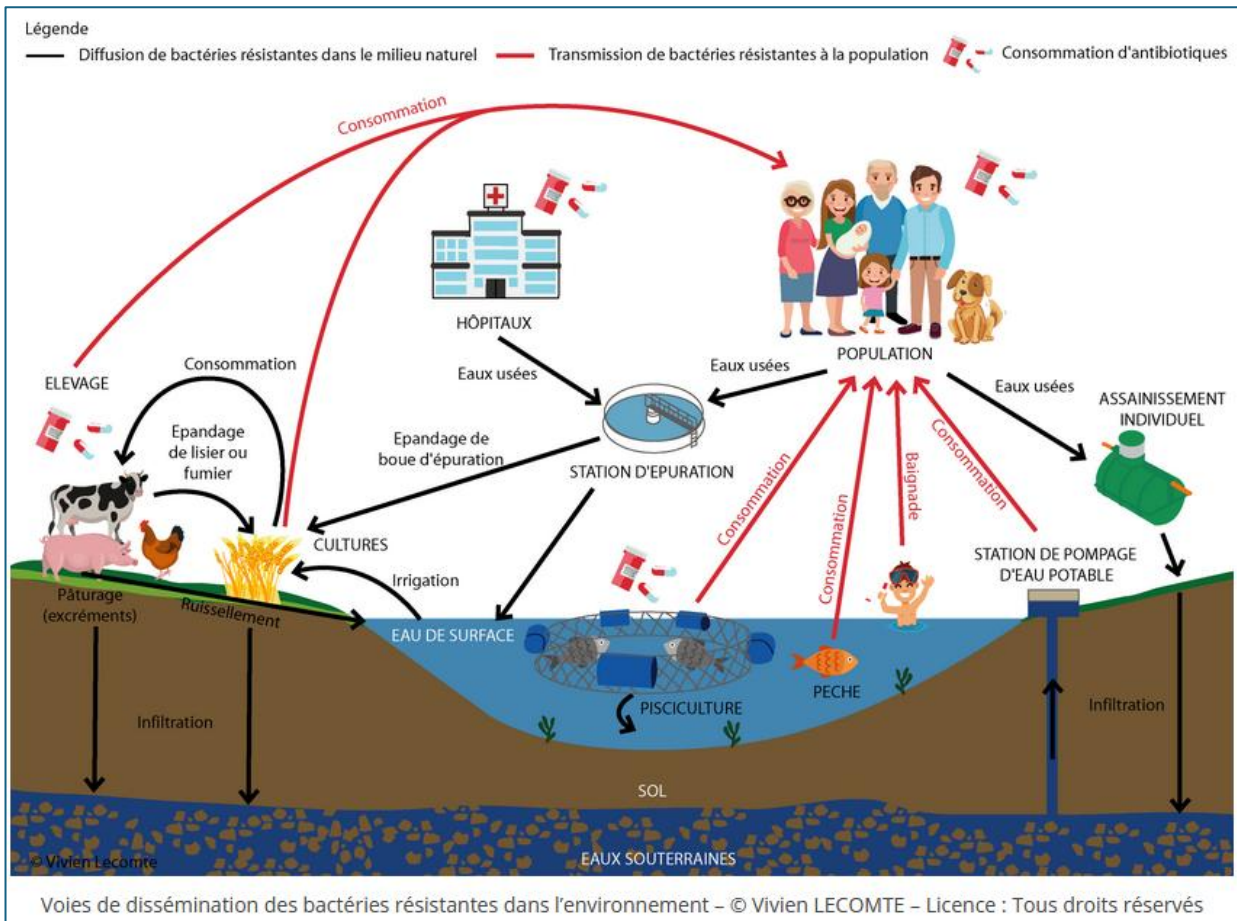
LES INTERCONNEXIONS VITALES : EAU DOUCE, CHANGEMENT CLIMATIQUE, AGRICULTURE, BIODIVERSITÉ ET BIEN-ÊTRE HUMAIN

Références Paris : Fondation pour la recherche sur la biodiversité, 2024

Objectifs de l'outil / Description L'eau douce, la biodiversité, la santé humaine, le changement climatique et la sécurité alimentaire forment un réseau de relations interdépendantes. La surexploitation de l'eau pour l'agriculture entraîne une dégradation des écosystèmes aquatiques, accentuée par la pollution chimique et l'introduction d'espèces invasives. Ces pratiques contribuent au changement climatique, qui, à son tour, exacerbe la perte de biodiversité et fragilise la sécurité alimentaire. En retour, cette fragilité accroît les risques pour la santé humaine, soulignant un cercle vicieux où chaque perturbation alimente les déséquilibres globaux.

Contenu / Support Infographie

URL de l'outil <https://www.fondationbiodiversite.fr/wp-content/uploads/2024/12/eau-def-01.jpg>



LES MÉDICAMENTS SONT-ILS DANGEREUX POUR L'ENVIRONNEMENT ?

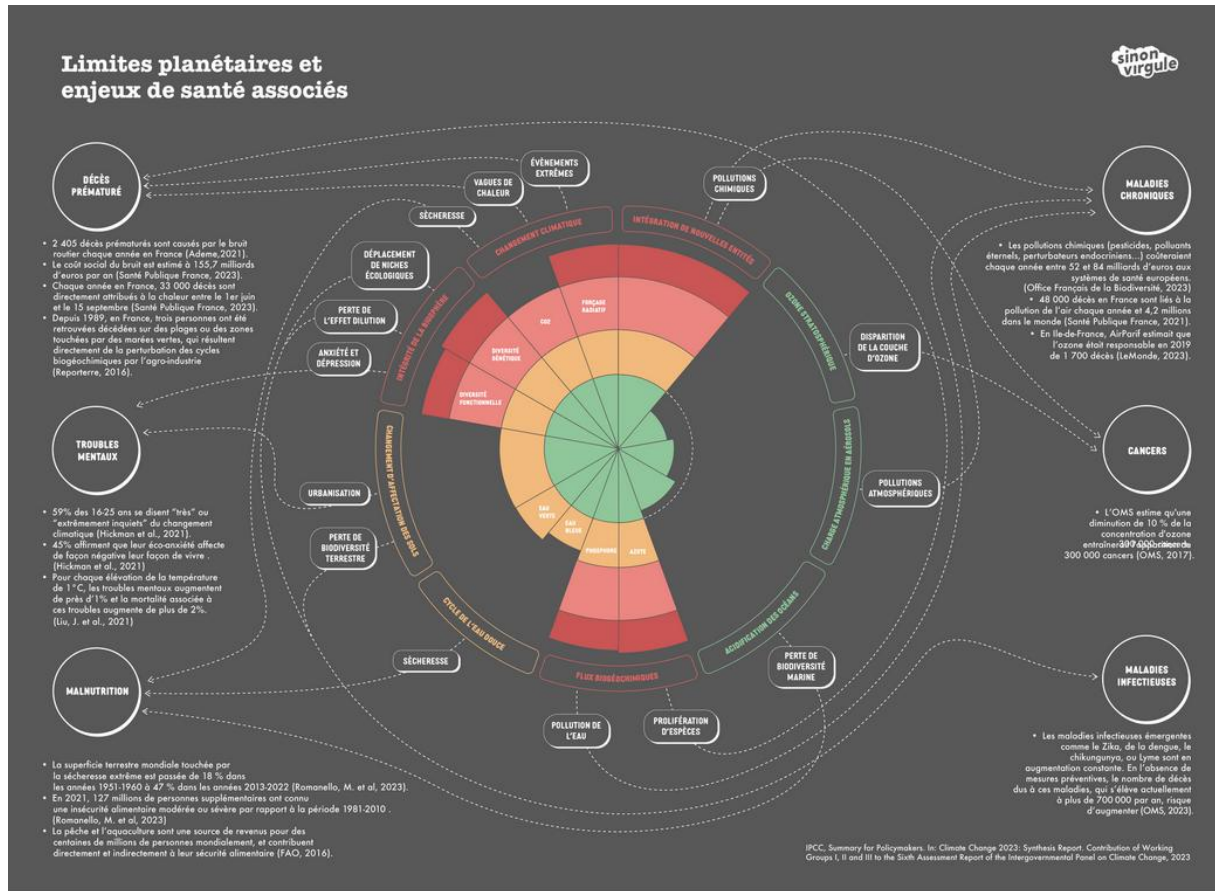
Références Lecomte Vivien
Barraux : Ecotoxicologie, 2013

Objectifs de l'outil / Description Cette infographie est extraite du site internet de Vivien lecomte, chercheur de l'INRAE. Elle présente les effets du médicament sur l'environnement, en connection avec la santé humaine, la santé animale et l'écosystème. Les substances actives contenues dans ces médicaments se caractérisent par des structures chimiques très variées. Une fois que ces médicaments ont agi dans l'organisme, ils sont excrétés, essentiellement dans les selles et les urines, puis sont rejetés dans les réseaux d'eaux usées (médicaments humains) et dans les sols (médicaments vétérinaires). Ces résidus de médicaments se retrouvent donc d'une manière ou d'une autre dans l'environnement et potentiellement dans nos sources d'eau potable

Contenu / Support Infographie

URL de l'outil <https://ecotoxicologie.fr/medicaments-dangereux-environnement>

Thématique : UNE SEULE SANTÉ - GÉNÉRALITÉS



LIMITES PLANÉTAIRES ET ENJEUX DE SANTÉ ASSOCIÉS

Références Paris : SinonVirgule, 2024

Année de création 2024

Objectifs de l'outil / Description Cette infographie illustre les limites planétaires et leurs impacts sur la santé humaine. Elle met en évidence différentes catégories de perturbations environnementales (changement climatique, perte de biodiversité, pollution chimique, etc.) et leurs conséquences sanitaires.

Contenu / Support Infographie

URL de l'outil <https://www.sinonvirgule.fr/projets/2024-02-01-oonehealth/>

Thématique : ÉCO-RESPONSABILITÉ DES SOINS

Mon cabinet médical écoresponsable

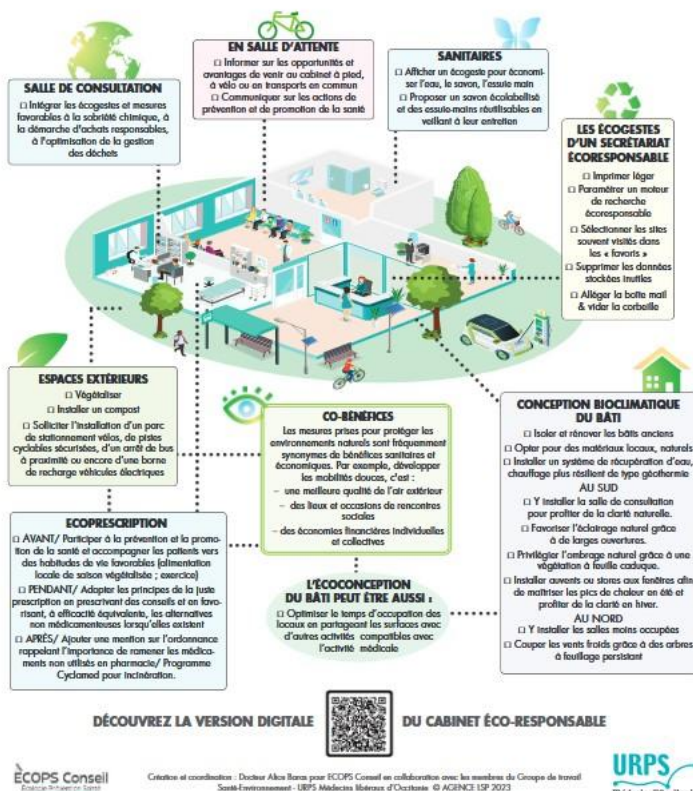
L'ÉCOCONCEPTION DES SOINS
Veiller à chaque étape de soin à maximiser son impact environnemental en limitant les émissions de gaz à effet de serre, consommations des ressources ou encore pollution des milieux – air, eau, sol.

LES 2 PILIERS DE LA DÉMARCHE

LA PRÉVENTION ET LA PROMOTION DE LA SANTÉ
Tout mettre en œuvre pour favoriser des milieux de vie favorables à la santé et au bien-être et la capacité d'agir des patients et usagers, à tous acteurs de la santé, de la santé.

L'objectif : intégrer une démarche de santé durable, pérennisant une offre de soins de qualité pour chacun avec une attention particulière pour les publics les plus vulnérables. Les propositions sont multiples, leur mise en œuvre est à adapter à votre contexte.

CHACQUE GESTE COMPTE !



MON CABINET MÉDICAL ÉCORESPONSABLE

Références	URPS Occitanie, 2024
Année de création	2024
Objectifs de l'outil / Description	Dans le cadre de ses travaux, la commission santé environnement de l'URPS Occitanie propose un outil simple permettant d'engager une démarche dans un cabinet médical. Sur la page du site internet se trouvent le support, le tutoriel et les ressources bibliographiques liés à cet outil
Contenu / Support	Affiche, tutoriel, ressources bibliographiques
URL de l'outil	https://www.medecin-occitanie.org/developpement-sante-durable/



ONE HEALTH, C'EST QUOI ?

Références	Gilles Bœuf Bordeaux : Région Nouvelle-Aquitaine, 2022, 3'05
Année de création	2022
Objectifs de l'outil / Description	Pour la Région Nouvelle-Aquitaine, le professeur Gilles Bœuf explique l'approche One Health en trois minutes.
Contenu / Support	Vidéo, 3'05
URL de l'outil	https://pod.univ-lr.fr/video/3207-gilles-boeuf-one-health-une-seule-sante/



QU'EST-CE QUE « UNE SEULE SANTÉ » ? DU CONCEPT À L'ACTION.

Références	Paris : World Organisation for Animal Health, 2021, 2'15
Objectifs de l'outil / Description	Les vétérinaires sont aux avant-postes de la lutte contre des maladies qui peuvent affecter les animaux, les humains et l'environnement. Pour réussir à protéger la santé de tous, ils doivent travailler en collaboration avec d'autres secteurs. Découvrez dans cette vidéo comment l'Organisation mondiale de la santé animale les accompagne pour faire du concept «Une seule santé » une réalité sur le terrain.
Contenu / Support	Vidéo, 2'15
URL de l'outil	https://www.youtube.com/watch?v=ISYwPft4qNo



QUE DEVIENNENT LES RÉSIDUS DE MÉDICAMENTS DANS L'EAU ?

Références	Lecomte Vivien Villeurbanne : GRAIE, sd, 1'52
Objectifs de l'outil / Description	Ce kit de sensibilisation s'adresse tout particulièrement : 1) aux acteurs relais de messages forts sur l'environnement et la santé, 2) aux formateurs, dans les domaines de l'eau, de l'environnement et de la santé. La 1ère séquence explique l'interaction entre la prise de médicament individuelle et le cycle de l'eau. Par le biais de nos urines, qui rejoignent le circuit de traitement des eaux urbains, certaines molécules se retrouvent dans les lacs, les rivières, les nappes d'eau souterraines, ... où est ensuite puisée l'eau potable. La compréhension de ce cycle est un préalable essentiel pour agir sur ce lien «homme-environnement». http://www.graie.org/mediates/kit1.html
Contenu / Support	Vidéo 1'52
URL de l'outil	https://www.youtube.com/watch?v=qVp03P-8Bs



QUESTIONS POUR UN CHAMPION... DE LA SANTÉ ENVIRONNEMENT

Références	Promotion Santé Auvergne-Rhône-Alpes
Année de création	2024
Objectifs de l'outil / Description	<p>L'activité s'inspire du fameux « Face-à-face » du jeu télévisé Questions pour un champion. Les participants sont invités à identifier 4 notions à partir d'une série d'indices.</p> <p>Objectifs : 1) Aborder des notions-clés en lien avec la santé-environnement ; 2) Identifier les différences et complémentarités entre notions ; 3) Partager un socle commun de connaissances autour de la santé environnement ; 4) Dynamiser une séance pédagogique par le jeu</p>
Durée de l'animation	30-45 min
Support	Diaporama / jeu
URL de l'outil	https://agir-ese.org/sites/default/files/2024-09/Diaporama%20Questions%20pour%20un%20champion%20Sant%C3%A9-Environnement.pdf



COLLÈGE de la MÉDECINE GÉNÉRALE

AVRIL 2021

SANTÉ PLANÉTAIRE EN MÉDECINE GÉNÉRALE

Le temps de l'action

En quoi la santé planétaire concerne les médecins généralistes ?

Acteurs et actrices de première ligne du système de santé, nous, médecins généralistes, connaissons bien l'environnement familial, économique, social, professionnel et naturel dans lequel vivent nos patientes. Nous avons avec elles et eux une relation de confiance et de proximité, qui nous permet d'analyser, d'échanger, de conseiller et de soigner en prenant en compte la réalité globale d'un territoire. La prévention est l'un des piliers de la médecine générale. La santé planétaire apporte une dimension supplémentaire à la prise en charge globale que nous connaissons déjà. Elle nous aide à mieux comprendre les interactions entre les modes de vie et les maladies. Lors des pics de pollution, par exemple, nous constatons l'augmentation de la fréquence des consultations pour exacerbation d'asthme ou de bronchite chronique. Au fil des années, nous observons aussi une hausse du nombre de certaines pathologies comme les cancers, le diabète de type 2, les maladies neurodégénératives... De plus, mieux sensibilisés, mieux formés, nous faisons partie des professionnelles les plus à même d'informer et d'agir en faveur de la santé planétaire, c'est-à-dire de prendre soin conjointement de la planète et des populations, avec tous les cobénéfices qui en découlent.

UNE NOUVELLE APPROCHE POUR RÉPONDRE À DE NOUVEAUX ENJEUX

Par où commencer ?

La transdisciplinarité caractéristique de la santé planétaire implique de repenser notre rapport à la nature et à l'espace de vie communautaire, en favorisant les approches intégrant la résilience et l'adaptation. Le défi peut sembler de taille, mais s'inscrit parfaitement dans l'évolution actuelle de l'exercice de la médecine générale : le développement conjoint des exercices coordonnés pluri-professionnels en témoigne. Nous pouvons facilement commencer par un peu de lecture et la mise en place de changements simples dans nos cabinets : quelques pistes d'action à suivre dans le document ci-joint.

Le groupe de travail santé planétaire du Collège de la Médecine Générale s'engage à vos côtés pour co-construire l'exercice de demain à la lumière des nouveaux enjeux de santé planétaire. Ensemble, passons à l'action !

¹ WONCA Working Party on the Environment, the Planetary Health Alliance, Clinicians for Planetary Health Working Group, Declaration calling for the family doctors of the world to act on planetary health (internet, Nov 2019) (1) (nov 2021).
² S. Myers, H. Rumin, editors, Planetary Health: protecting nature to protect ourselves, Washington: Island Press, 2020.
³ Wigg S, Gill R, Gray B, Abalos M, Stein AT, Haines A, Challinor A. Challenges and opportunities in planetary health for primary care providers. The Lancet Planetary Health, mai 2021;5(5):e1-12.

SANTÉ PLANÉTAIRE EN MÉDECINE GÉNÉRALE : LE TEMPS DE L'ACTION

Références	Paris : Collège de médecine générale
Année de création	2021
Objectifs de l'outil / Description	Ce flyer présente quelques pistes d'action pour mettre la santé planétaire au cœur de la médecine générale autour de 3 axes : je m'informe, je me forme et j'agis.
Support	Flyer
URL de l'outil	https://www.cmg.fr/wp-content/uploads/2021/05/Sante-plane%CC%81taire_CMG-avril2021.pdf

6 infographies pour comprendre les enjeux de la consommation de viande



Apports des produits animaux et quantités conseillées. >>



En France, nous consommons plus de produits animaux que conseillé. >>



Deux régimes durables, accessibles dès maintenant. >>



Il est possible de nourrir la planète en 2050 sans augmenter les surfaces cultivées. >>



80 % des terres agricoles utilisées par l'élevage sont des prairies. >>



Privilégier les élevages à l'herbe et l'utilisation de coproduits de culture. >>

SIX INFOGRAPHIES POUR COMPRENDRE LES ENJEUX DE LA CONSOMMATION DE VIANDE

Références Paris : Inra, 2019

Objectifs de l'outil / Description

Ces infographies interrogent les bénéfices et les limites d'une diminution de la consommation de viande ?

- Qu'apportent les produits animaux ?
- Régime moyen d'un français
- Vers un régime français plus durable ?
- Un scénario d'alimentation durable pour la planète
- Elevage et occupation des terres
- Elevage et compétition alimentaire avec l'homme

Contenu / Support

Infographies

URL de l'outil

<https://www.inrae.fr/actualites/quels-sont-benefices-limites-dune-diminution-consommation-viande>



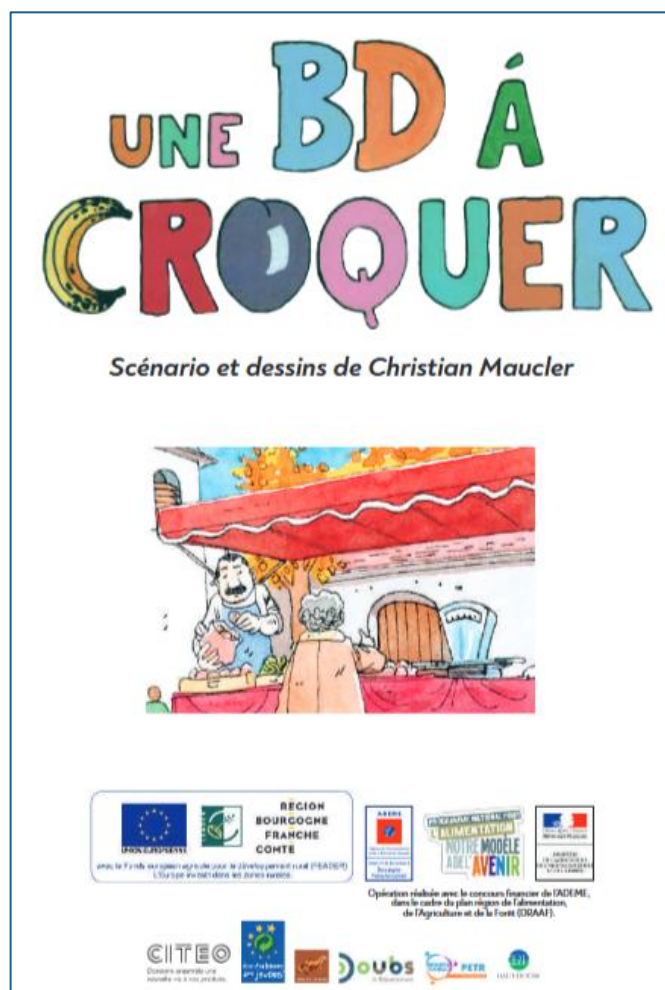
TROIS MINUTES POUR COMPRENDRE... LA QUALITÉ DE L'AIR EN BOURGOGNE-FRANCHE-COMTÉ

Références Dijon : Observatoire régional et territorial Énergie Climat Air-BFC, 2022, 2'55

Objectifs de l'outil / Description D'un format très court, cette vidéo présente les grandes tendances d'émissions de polluants et de qualité de l'air dans les territoires. Pédagogique, elle montre les liens avec la météo et le changement climatique. Mobilisatrice, elle pointe les impacts sur la santé des végétaux et des personnes. Synthèse des principaux chiffres, objectifs et enjeux, cette vidéo est faite pour être diffusée auprès de tous publics et pourra être utilisée sur les réseaux sociaux, dans vos événements ou réunions de mobilisation.

Contenu / Support Infographies

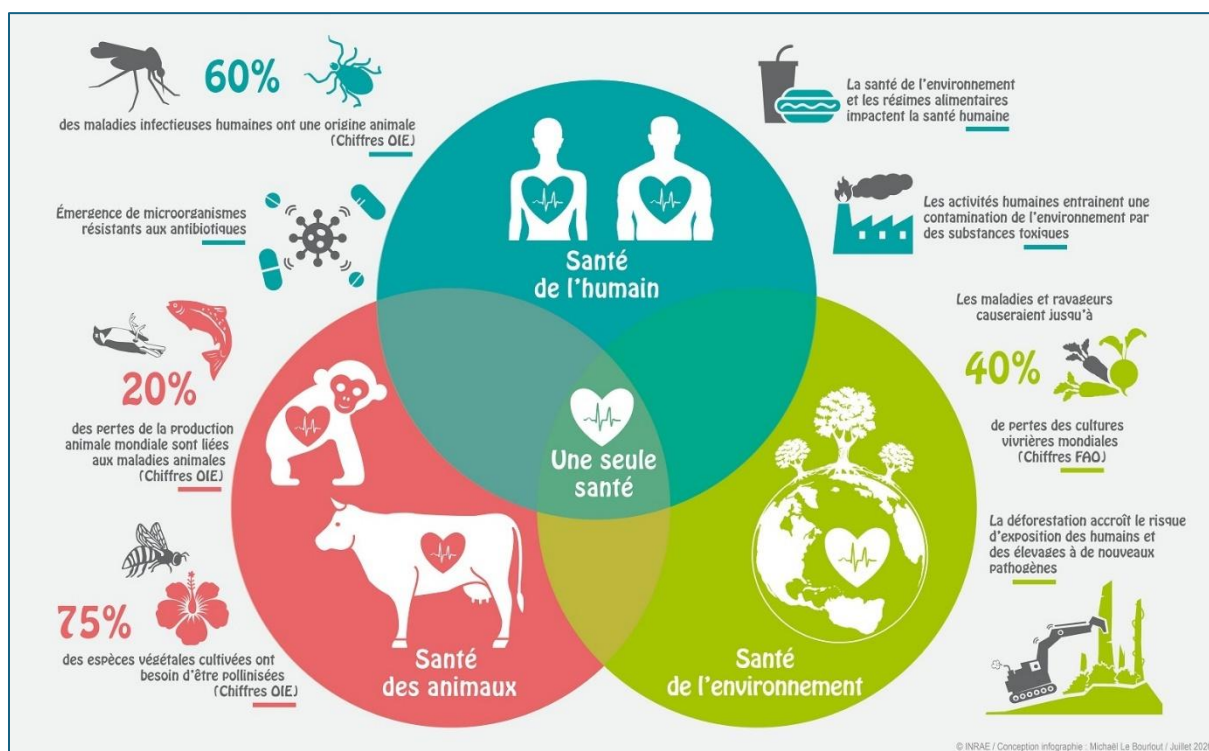
URL de l'outil <https://www.inrae.fr/actualites/quels-sont-benefices-limites-dune-diminution-consommation-viande>



UNE BD À CROQUER

Références	Maucler Christian La Rivière Druegon : CPIE du Haut-Doubs, 2019, 48 p.
Objectifs de l'outil / Description	Ce programme pédagogique sur l'alimentation et la gestion des déchets permet de sensibiliser les collégiens sur la relation entre la santé, l'alimentation et l'environnement. Découpé en plusieurs petites bande dessinées de quelques pages, il aborde les questions du gaspillage alimentaire, la gestion des déchets ménagers, les circuits courts, etc.
Contenu / Support	Ouvrage
URL de l'outil	https://cpiehautdoubs.org/edition/un-bd-a-croquer.html

Thématique : UNE SEULE SANTÉ - GÉNÉRALITÉS



UNE SEULE SANTÉ

Références Paris : Institut national de recherche pour l'agriculture, l'alimentation et l'environnement, sd

Objectifs de l'outil / Description Le concept One Health, c'est penser la santé à l'interface entre celle des animaux, de l'Homme et de leur environnement, à l'échelle locale nationale et mondiale. Cette manière d'aborder la santé dans le contexte mondial actuel de la pandémie liée à la Covid 19, permet de raisonner l'ensemble du système et trouver des solutions qui répondent à la fois à des enjeux de santé et des enjeux environnementaux.

Contenu / Support Infographie

URL de l'outil <https://www.inrae.fr/alimentation-sante-globale/one-health-seule-sante>

Thématique : UNE SEULE SANTÉ - GÉNÉRALITÉS



UNE SEULE SANTÉ

Références Dijon : Agir pour la santé du vivant Bourgogne-Franche-Comté, 2024, 3'23 (Deux minutes tout compris)

Objectifs de l'outil / Description Ce clip pédagogique tout public vise à expliquer l'approche « une seule santé ».

Contenu / Support Vidéo, 3'23

URL de l'outil <https://www.agir-bfc.fr/agirbfc/ressource/482/clip-2-min-une-seule-sante>

Thématique : UNE SEULE SANTÉ - GÉNÉRALITÉS



« UNE SEULE SANTÉ » : ALLER AU-DELÀ DES APPLICATIONS TRADITIONNELLES

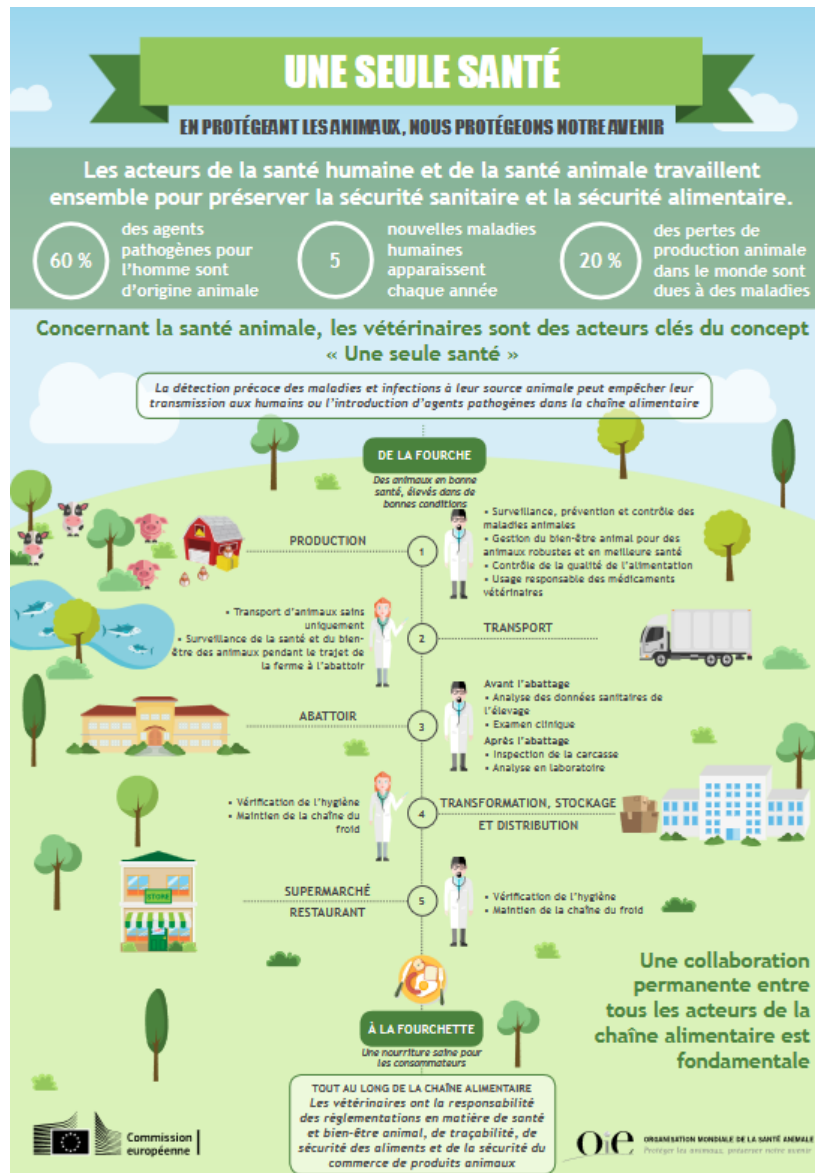
Références Québec : Promo Santé, 2023

Objectifs de l'outil / Description L'approche « Une seule santé » repose sur l'idée que la santé des humains, des animaux et des écosystèmes est interdépendante et intimement liée. Cette approche mobilise multiples secteurs, disciplines et communautés à différents niveaux de la société pour trouver des solutions durables et favorables à l'ensemble des écosystèmes.

Contenu / Support Infographie

URL de l'outil <https://promosante.org/ressources/une-seule-sante-aller-au-dela-des-applications-traditionnelles/>

Thématique : UNE SEULE SANTÉ - GÉNÉRALITÉS



UNE SEULE SANTÉ : EN PROTÉGÉANT LES ANIMAUX, NOUS PROTÉGEONS NOTRE AVENIR

Références Paris : Organisation mondiale de la santé animale, sd

Objectifs de l'outil / Description Cette infographie illustre l'importance d'une collaboration entre tous les acteurs de la chaîne alimentaire, et le rôle des vétérinaires pour la protection de la santé et du bien-être des animaux, et donc de la santé des humains.

Contenu / Support Infographie

URL de l'outil https://www.woah.org/fileadmin/Home/fr/Media_Center/img/Infographies/A4-FR-WEB.pdf

Thématique : UNE SEULE SANTÉ - GÉNÉRALITÉS



UNE SEULE SANTÉ... MAIS DE QUOI S'AGIT-IL ?

Références	Montréal : Université de Montréal, 2023
Année de création	2023
Objectifs de l'outil / Description	L'approche une seule santé est illustrée dans cette courte bande dessinée.
Contenu / Support	Infographie
URL de l'outil	https://www.laboratoireuneseulesante.com/illustration-uss

Une seule santé (One health)

Préserver la biodiversité
et protéger la santé humaine

1.

Sensibiliser et impliquer les professionnels de santé et les usagers à la préservation de la biodiversité

2.

Identifier les espèces occasionnant des allergies ou maladies, et mener des actions de gestion écologiques associées

3.

Encourager les pratiques non médicamenteuses et créer des jardins thérapeutiques intégrés dans les parcours de soin. Bon pour le patient, bon pour la planète

4.

Aménager et gérer de façon écologique les jardins d'agrément et potagers pour améliorer la qualité de vie physique, psychique et sociale des professionnels de santé, des usagers et leurs accompagnants

5.

Privilégier une flore d'origine locale, diversifiée, préserver l'habitat naturel de la faune

6.

Réduire les nuisances sonores et lumineuses. Privilégier les éclairages extérieurs orientés vers le sol, d'une intensité et couleur de lumière adaptées

7.

Réduire la consommation d'eau, recourir à l'eau non potable dans toutes les situations où la réglementation l'autorise

8.

Planter des arbres et conserver les arbres existants pour créer des îlots de fraîcheur et compenser les émissions de carbone de l'établissement

9.

Favoriser l'achat de produits alimentaires locaux de qualité et durables

10.

Favoriser une infrastructure verte : continuité écologique, désimperméabilisation des sols, toits végétalisés, gîtes pour la biodiversité

11.

Défendre la biodiversité dans les démarches d'aménagement de son territoire et agir hors les murs



UNE SEULE SANTÉ (ONE HEALTH). PRÉSERVER LA BIODIVERSITÉ ET PROTÉGER LA SANTÉ HUMAINE

Références Montlouis-sur-Loire : Comité pour le développement durable en santé (C2DS), 2024

Année de création 2024

Objectifs de l'outil / Description A l'occasion de la Convention des Nations unies sur la diversité biologique (COP 16), le C2DS publie une campagne "une seule santé" : 11 recommandations très concrètes aux établissements de santé pour préserver la biodiversité.

Contenu / Support Infographie

URL de l'outil <https://www.c2ds.eu/campagne-une-seule-sante/>



WAGYL ONE HEALTH

Références	Liège : Uliège ESPRIst
Année de création	2024
Objectifs de l'outil / Description	<p>Cet outil a pour but d'animer un groupe autour de la thématique One Health. L'animation se divise en 6 séquences dont la durée est à adapter aux besoins du groupe. L'objectif de cet outil est de permettre aux participants de découvrir, comprendre et s'approprier l'approche One Health de manière à faciliter sa mise en oeuvre. Il vise à prendre en compte la complexité de contextes institutionnels nécessitant une approche systémique ; identifier les interactions entre les santés humaine, animale et végétale au sein d'environnements partagés ; analyser les conditions qui favorisent la démarche One Health ; et évaluer les pouvoirs d'action des participants au regard de leur réalité professionnelle. Cet outil s'adresse à tout professionnel du monde de l'éducation et de la communication, animateur·rice, éducateur·rice, enseignant·e, formateur·rice, chargé·e de projet, actif·ve·s dans les secteurs relatifs à l'éducation relative à l'environnement (ErE), la nature, le bien-être animal mais également à tout professionnel·le de la santé et de l'action sociale. L'outil peut également s'adresser à un public de citoyens.</p>
Contenu / Support	Jeu. Guide d'accompagnement 40 p., 1 plateau de jeu, 26 cartes Actualités, 65 cartes Métiers + 20 cartes vierges, 16 cartes Mots-clé + 4 cartes vierges, Définitions 2 p., 1 lexique 20 p., 1 mind map "Démarche One Health"
URL de l'outil	https://www.esprist.uliege.be/cms/c_13133685/fr/wagyl-kit-complet

UNE GRILLE D'ANALYSE DE RESSOURCES PÉDAGOGIQUES « UNE SEULE SANTÉ »

Cette grille d'analyse est une adaptation du travail engagé en 2005 par l'Institut national de prévention et d'éducation pour la santé (Inpes – devenu Santé publique France) sur les critères de qualité des outils d'intervention en promotion de la santé.



Image de l'outil

Titre de l'outil

Editeur

Année de création

Thématiques


**Objectifs de l'outil /
Description**


Contenu

URL de l'outil

Titre de la ressource analysée :

Merci de bien vouloir cocher les cases correspondantes à votre choix.

	Oui tout à fait	Oui en partie	Plutôt non	Non	Non concerné
QUALITÉ DU CONTENU 	<input type="checkbox"/>	<input type="checkbox"/>	<input type="checkbox"/>	<input type="checkbox"/>	<input type="checkbox"/>
	<input type="checkbox"/>	<input type="checkbox"/>	<input type="checkbox"/>	<input type="checkbox"/>	<input type="checkbox"/>
	<input type="checkbox"/>	<input type="checkbox"/>	<input type="checkbox"/>	<input type="checkbox"/>	<input type="checkbox"/>
	<input type="checkbox"/>	<input type="checkbox"/>	<input type="checkbox"/>	<input type="checkbox"/>	<input type="checkbox"/>
	<input type="checkbox"/>	<input type="checkbox"/>	<input type="checkbox"/>	<input type="checkbox"/>	<input type="checkbox"/>
	<input type="checkbox"/>	<input type="checkbox"/>	<input type="checkbox"/>	<input type="checkbox"/>	<input type="checkbox"/>
Vos commentaires sur la qualité du contenu de la ressource					
<div style="border: 1px solid black; height: 60px;"></div>					

	Oui tout à fait	Oui en partie	Plutôt non	Non	Non concerné
QUALITÉ PÉDAGOGIQUE 	<input type="checkbox"/>	<input type="checkbox"/>	<input type="checkbox"/>	<input type="checkbox"/>	<input type="checkbox"/>
	<input type="checkbox"/>	<input type="checkbox"/>	<input type="checkbox"/>	<input type="checkbox"/>	<input type="checkbox"/>
	<input type="checkbox"/>	<input type="checkbox"/>	<input type="checkbox"/>	<input type="checkbox"/>	<input type="checkbox"/>
	<input type="checkbox"/>	<input type="checkbox"/>	<input type="checkbox"/>	<input type="checkbox"/>	<input type="checkbox"/>
	<input type="checkbox"/>	<input type="checkbox"/>	<input type="checkbox"/>	<input type="checkbox"/>	<input type="checkbox"/>
	<input type="checkbox"/>	<input type="checkbox"/>	<input type="checkbox"/>	<input type="checkbox"/>	<input type="checkbox"/>

QUALITÉ PÉDAGOGIQUE



L'émetteur apparaît comme légitime au regard des propos qu'il tient	<input type="checkbox"/>	<input type="checkbox"/>	<input type="checkbox"/>	<input type="checkbox"/>	<input type="checkbox"/>
Le contenu est bien structuré	<input type="checkbox"/>	<input type="checkbox"/>	<input type="checkbox"/>	<input type="checkbox"/>	<input type="checkbox"/>
L'outil offre des ressources pour en savoir plus	<input type="checkbox"/>	<input type="checkbox"/>	<input type="checkbox"/>	<input type="checkbox"/>	<input type="checkbox"/>
Les exemples sont donnés et ils sont proches du vécu	<input type="checkbox"/>	<input type="checkbox"/>	<input type="checkbox"/>	<input type="checkbox"/>	<input type="checkbox"/>

Vos commentaires sur la qualité pédagogique de la ressource

A PROPOS DE LA THÉMATIQUE « UNE SEULE SANTÉ »



	Oui tout à fait	Oui en partie	Plutôt non	Non	Non concerné
La ressource mobilise la santé humaine	<input type="checkbox"/>	<input type="checkbox"/>	<input type="checkbox"/>	<input type="checkbox"/>	<input type="checkbox"/>
La ressource mobilise la santé animale	<input type="checkbox"/>	<input type="checkbox"/>	<input type="checkbox"/>	<input type="checkbox"/>	<input type="checkbox"/>
La ressource mobilise l'écosystème (santé des plantes et de l'environnement)	<input type="checkbox"/>	<input type="checkbox"/>	<input type="checkbox"/>	<input type="checkbox"/>	<input type="checkbox"/>
La ressource répond à la définition d'Une seule santé (interdépendance des 3 santés + Mobilisation de plusieurs secteurs, disciplines et communautés)	<input type="checkbox"/>	<input type="checkbox"/>	<input type="checkbox"/>	<input type="checkbox"/>	<input type="checkbox"/>
La ressource aborde également la thématique :					<input type="checkbox"/>
• des inégalités de santé	<input type="checkbox"/>	<input type="checkbox"/>	<input type="checkbox"/>	<input type="checkbox"/>	<input type="checkbox"/>
• de l'antibiorésistance	<input type="checkbox"/>	<input type="checkbox"/>	<input type="checkbox"/>	<input type="checkbox"/>	<input type="checkbox"/>
• de l'alimentation	<input type="checkbox"/>	<input type="checkbox"/>	<input type="checkbox"/>	<input type="checkbox"/>	<input type="checkbox"/>
• des zoonoses	<input type="checkbox"/>	<input type="checkbox"/>	<input type="checkbox"/>	<input type="checkbox"/>	<input type="checkbox"/>
• de la santé mentale	<input type="checkbox"/>	<input type="checkbox"/>	<input type="checkbox"/>	<input type="checkbox"/>	<input type="checkbox"/>
• des environnements favorables à la santé	<input type="checkbox"/>	<input type="checkbox"/>	<input type="checkbox"/>	<input type="checkbox"/>	<input type="checkbox"/>
• de l'écoresponsabilité des soins	<input type="checkbox"/>	<input type="checkbox"/>	<input type="checkbox"/>	<input type="checkbox"/>	<input type="checkbox"/>
• de la qualité de l'air /pollution	<input type="checkbox"/>	<input type="checkbox"/>	<input type="checkbox"/>	<input type="checkbox"/>	<input type="checkbox"/>

A PROPOS DE LA
THÉMATIQUE
« UNE SEULE
SANTÉ »



Vos commentaires sur la thématique « Une seule santé » de la ressource

APPRÉCIATION
PERSONNELLE



Ce que vous avez bien aimé dans cette ressource :

Ce que vous avez moins aimé dans cette ressource :

Est-ce que vous pensez utiliser cet outil ? Si oui, pouvez-vous nous en dire un peu plus (auprès de qui, quand...) ?

Combien d'étoiles attribueriez-vous à cette ressource (5 étant le score maximal)



QUI ÊTES-VOUS ?



- Un acteur de la santé humaine
 - Médecin
 - Pharmacien
 - Infirmier
 - Sage-femme
 - Opérateur de prévention ou de promotion de la santé
 - Autre
- Un acteur de la santé animale
- Un acteur impliqué dans la santé des systèmes ou pour la biodiversité
- Un acteur de collectivité territoriale
- Un élu

QUI ÊTES-VOUS ?



Autre (préciser) : _____

Dans quelle structure travaillez-vous ? (préciser) : _____

S'agit-il d'une structure à rayonnement :

régional départemental local

Dans quel département / territoire se situe votre structure ?

21 25 39 58 70 71 89 NFC

Autre (préciser) : _____